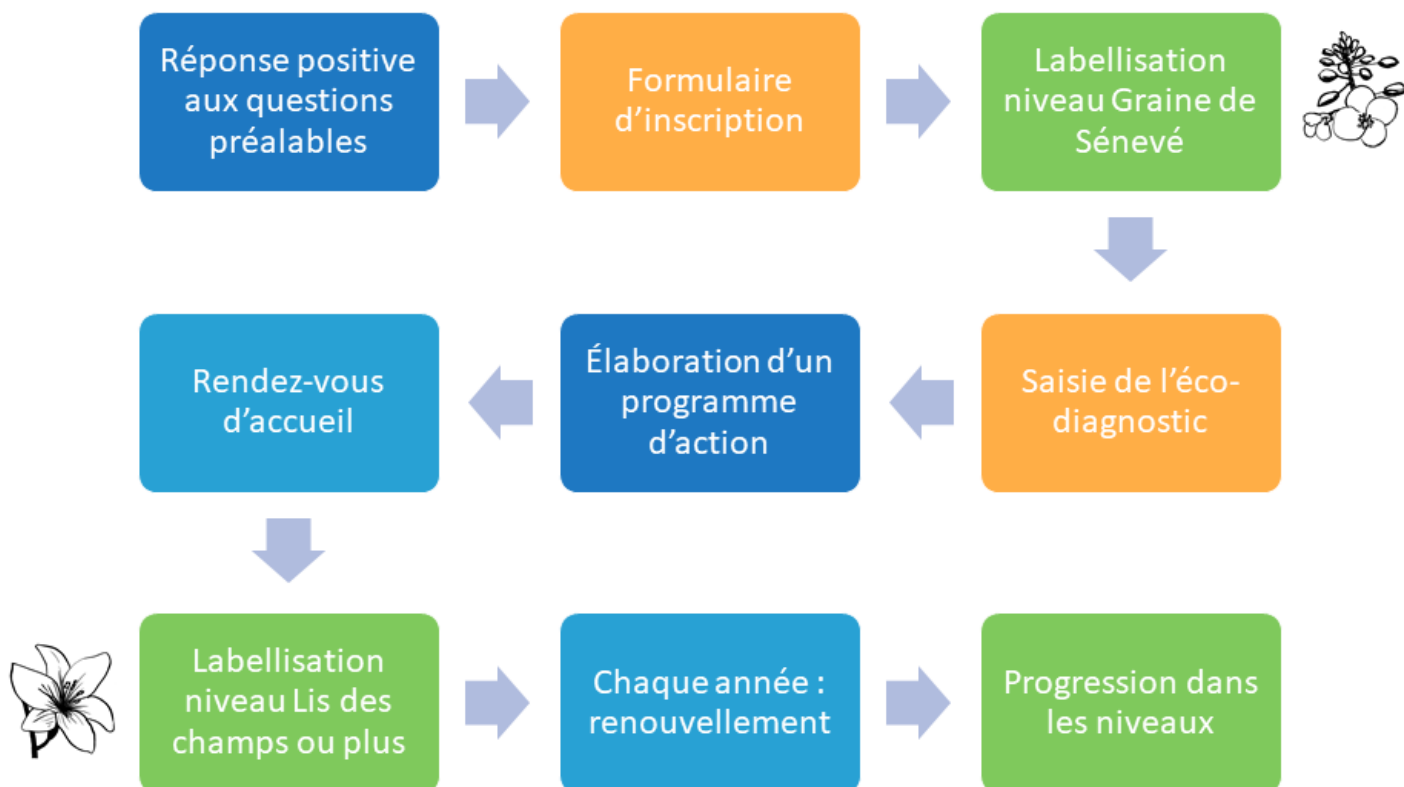




LES ETAPES



Étapes de la démarche de labellisation Église verte





A RENOUVELER CHAQUE ANNEE



Le label est à renouveler chaque année Que faut-il pour cela ?



Un bilan des actions de l'année écoulée



Un nouvel éco-diagnostic complété



Le programme d'actions pour l'année à venir

En fonction des pourcentages du nouvel éco-diagnostic, votre niveau de label pourra évoluer !

Où transmettre tout cela ?
Sur l'espace en ligne egliseverte.scolana.com